

**DF4RP / DF4RPR**

**DF4RP / DF4RPR: modulo di comando 4 relè di potenza**

I moduli di uscita a quattro relè DF4RP e DF4RPR consentono il comando, attraverso il bus **Domino**, di 4 carichi (es. lampade). L'unica differenza tra DF4RP e DF4RPR è il contenitore che, nel secondo caso, ha una altezza minore.

I moduli DF4RP e DF4RPR sono provvisti di una morsettiere a 2 poli per il collegamento al bus; come per quasi tutti i moduli della serie **Domino**, l'alimentazione necessaria al funzionamento viene ricavata dal bus stesso.

Sul lato dei morsetti bus è presente un piccolo pulsante con duplice funzione (vedi relativo paragrafo) ed un LED verde che indica lo stato di funzionamento; lo stesso LED verde emette un breve lampeggio ogni 2 secondi circa per indicare la condizione di modulo alimentato e funzionante. Rimuovendo la copertura della morsettiere superiore, si può accedere ad un piccolo connettore (PRG) per il collegamento del tester/programmatore opzionale.

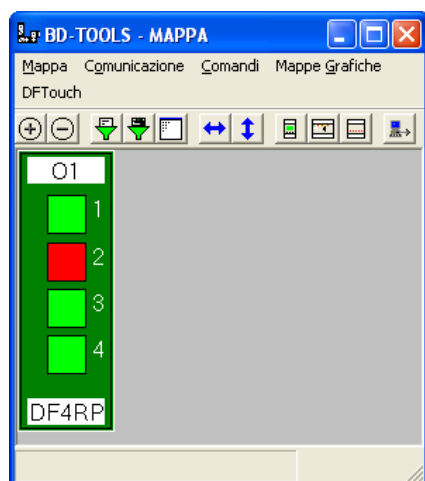
La morsettiere a 8 poli consente il collegamento dei 4 carichi; il contatto disponibile, per ognuno dei quattro relè, è quello normalmente aperto. I moduli DF4RP e DF4RPR sono stati appositamente studiati per il comando ON-OFF, tipicamente di lampade per l'illuminazione domestica ed in modo particolare per le lampade fluorescenti; per i dettagli sulla programmazione vedere relativa documentazione.

Ogni modulo DF4RP o DF4RPR occupa, all'interno del bus **Domino**, un unico indirizzo di uscita. Per quanto riguarda i dettagli sulla programmazione dell'indirizzo del modulo, fare riferimento alla relativa documentazione.

Sulla parte frontale del modulo è disponibile un riquadro bianco nel quale annotare l'indirizzo assegnato per una immediata identificazione visiva. Il modulo DF4RP è alloggiato in un contenitore DIN standard 3M. Il modulo DF4RPR è invece alloggiato in un contenitore DIN 3M ribassato.

**Nota: il presente foglio tecnico si applica ai moduli DF4RP e DF4RPR con firmware versione 6.1 o superiore.**

**Visualizzazione**



I moduli DF4RP e DF4RPR vengono visualizzati nella mappa di BDTools come nella figura a lato.

Come per tutti i moduli **Domino**, lo sfondo del modulo è di colore verde se il modulo è collegato e correttamente funzionante, altrimenti lo sfondo è rosso. Come di consueto, lo stato delle

uscite viene rappresentato in colore rosso o verde rispettivamente a seconda che il relativo punto sia attivo o meno.



**Funzioni del pulsante locale**

Il pulsante sul modulo ha una doppia funzione: premendolo per un tempo inferiore a 3 secondi il modulo entra in modo assegnazione indirizzo, durante il quale il LED sul modulo rimane acceso fisso; il modo assegnazione dura sino a quando il modulo non riceve l'indirizzo e comunque non oltre 10 secondi dall'ultimo rilascio del pulsante. Quando il modulo entra in modo indirizzamento, tutte le uscite vengono spente.

Mantenendo premuto il pulsante per oltre 3 secondi, il modulo entra in modo test; questa condizione è segnalata dal LED che lampeggia in modo regolare (1s ON e 1s OFF). Ad ogni pressione successiva del pulsante, tutte le uscite vengono commutate alternativamente tra ON e OFF. Il modulo esce dal modo test dopo 30 secondi dall'ultimo rilascio del pulsante.

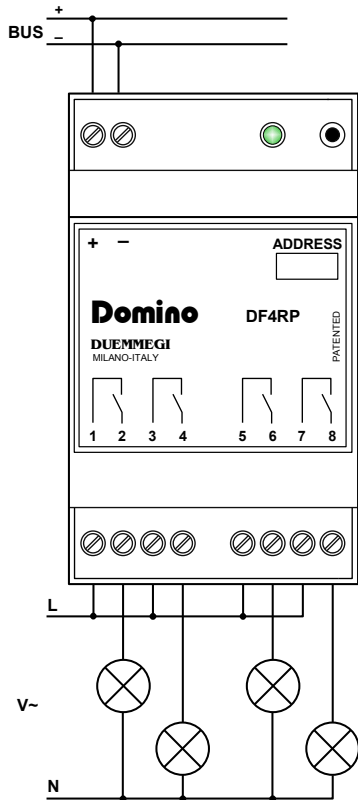
**Caratteristiche tecniche**

Tensione di alimentazione (lato bus)	Mediante apposito alimentatore centralizzato mod. DFPW2
Portata di ogni contatto di uscita (MAX)	<ul style="list-style-type: none"> <li>Carico resistivo (cosfi = 1): 12A a 250V~ (3000VA)</li> <li>Carico induttivo (cosfi = 0.5): 3.6A a 250V~ (900VA)</li> <li>Lampade ad incandescenza: 8A a 250V~ (2000VA)</li> <li>Lampade fluorescenti: 350W con condensatore di rifasamento totale max di 42uF</li> </ul>
Portata motore monofase	550VA (0.75HP)
Massima tensione di commutazione dei contatti	250V~
Contenitore	<ul style="list-style-type: none"> <li>DF4RP: DIN standard 3M per guida DIN</li> <li>DF4RPR: DIN standard 3M ribassato per guida DIN</li> </ul>
Temperatura di funzionamento	-5 ÷ +50 °C (a +50 °C il carico massimo applicabile è 200W)
Temperatura di immagazzinaggio	-20 ÷ +70 °C
Grado di protezione	IP20

**DF4RP / DF4RPR**

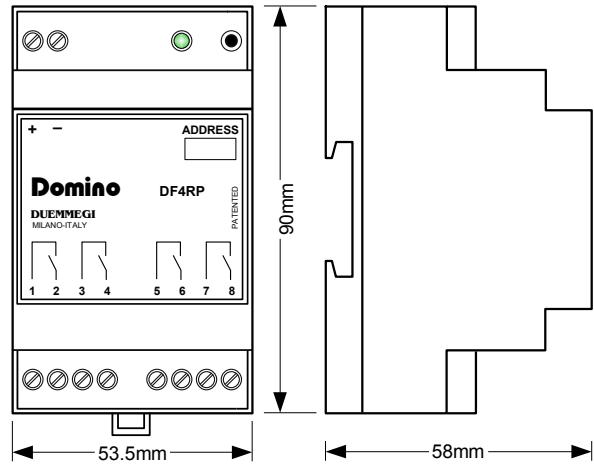
**Collegamento del modulo**

Il modulo DF4RP consente il collegamento a 4 carichi; la figura che segue mostra le connessioni da effettuare per il corretto funzionamento, ad esempio, con 4 lampade. Lo schema di collegamento del DF4RPR è analogo.



**Dimensioni**

**DF4RP:**



**DF4RPR:**

